



Unidad Técnico Pedagógica 2022

Abril

- **Evaluación:** Diagnóstica PIE – Valoraciones Médicas
- **DAAP/CERAE:** Inicio Intervenciones especializadas en el área fonoaudiológica y psicopedagógica.
- **PIE:** Inicio intervención en aula
- Inicio intervención con estudiantes más descendidos y acompañamiento en aula Programas Leo y Aprendo y Piense y Razono Matemáticamente (1º a 4º básico).
- **Inicio formación y acompañamiento en aula Programas:** Jugando Desarrollo las Habilidades Lingüísticas y el Pensamiento Matemático (Ed. Inicial), Leo y Aprendo y Piense y Razono Matemáticamente (1º a 4º básico).
- Inicio Programa de Talentos Académicos.
- **Aulas Felices:** Inicio de intervención en aula y acompañamiento
- Análisis resultados DIA.
- **PME:** Inicio Planificación Anual.
- **Inicio Red de:** Educadoras Diferenciales, Orientadores, Matemática, Lenguaje, Historia, Robótica, Ciencias.

Septiembre

- **PIE:** Postulación excepcionalidades.
- **PIE:** Postulación SAE Proceso Especial.
- Envío de Planes y Programas de Estudios Propios al MINEDUC.

Octubre

- Reevaluación PIE.
- Retroalimentación Reglamento de Evaluación 2023.
- **PIE:** Revisión documentación.
- Olimpiada Comunal de Matemática.

Marzo

- **DIA:** Socioemocional, Lectura, Matemática e Historia, Geografía y Cs. Sociales.
- **Evaluación Diagnóstica:** PIE – Valoraciones Médicas.
- **DAAP/CERAE:** Evaluaciones fonoaudiológica y psicopedagógicas.
- **HPV I – HPV II:** Inicio de actividades comunidad educativa.
- **Evaluación Diagnóstica Programas:** Jugando Desarrollo las Habilidades Lingüísticas y el Pensamiento Matemático (Ed. Inicial), Leo y Aprendo y Piense y Razono Matemáticamente (1º a 4º básico).
- **Diagnóstico Externo:** 2º, 4º, 6º, 8º básico y IIº medio.
- **Postulación:** Programa de Talentos Académicos.
- **Aulas Felices:** Diagnóstico Habilidades Socioemocionales y Jornadas Equipos de Gestión.
- **Plan ASE:** Actividades de bienvenida, recepción y reencuentro; Inicio de intervenciones.
- Inicio visitas mensuales UTP en terreno.
- **PME:** Inicio Fase Estratégica.
- **Retroalimentación de Planes de Gestión.**
- **Inicio Red de:** Equipos Psicosociales, Asistentes Profesionales Equipos PIE, Coordinadoras PIE, Educadoras de Párvulos, Jefes de UTP.
- **Encuentro de redes:** Jornada con Clínicas Psicológicas Universitarias en convenio (o 1º o 2ª semana de abril).

Mayo

- Acompañamiento equipos PIE.

Junio

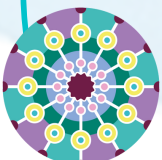
- **DIA:** Socioemocional, Lectura, Matemática e Historia, Geografía y Cs. Sociales.
- **Evaluación Intermedia Programas:** Jugando Desarrollo las Habilidades Lingüísticas y el Pensamiento Matemático (Ed. Inicial), Leo y Aprendo y Piense y Razono Matemáticamente (1º a 4º básico).
- Jornada Comunal de Bienestar Docente.
- **PME:** Inicio Implementación.
- **PIE:** Revisión documentación.

Noviembre

- **DIA:** Socioemocional, Lectura, Matemática e Historia, Geografía y Cs. Sociales.
- Reevaluación PIE.
- **DAAP/CERAE:** Cierre de tratamientos y diagnósticos.
- **HPV I – HPV II:** Cierre de actividades con estudiantes y comunidad educativa.
- **Evaluación Final Programas:** Jugando Desarrollo las Habilidades Lingüísticas y el Pensamiento Matemático (Ed. Inicial), Leo y Aprendo y Piense y Razono Matemáticamente (1º a 4º básico).
- **Evaluación Final Externa:** 2º, 4º, 6º, 8º básico y IIº medio.
- **Aulas Felices:** Evaluación Habilidades Socioemocionales.
- **HPV I, HPV II Y DAAP:** Encuesta de Satisfacción Usaria
- **DAAP:** Término Intervenciones fonoaudiológica y psicopedagógicas.
- Acompañamiento equipos PIE.

Diciembre

- **Aulas Felices:** Evaluación Habilidades Socioemocionales.
- **HPV I, HPV II Y DAAP:** Encuesta de Satisfacción Usaria
- **Programa ASE:** Término abordaje focalizado y actividades del plan.
- Análisis resultados DIA.
- **Jornada de Evaluación anual:** UTP, Equipos psicosociales.



AULAS
Comunitarias
FELICES