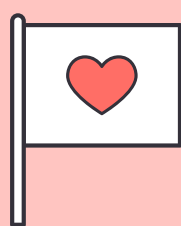




LUCHEMOS POR ESCUCHAR AL OTRO



¿Qué es la empatía?

La empatía es saber ponernos en los zapatos de otra persona. Entender los sentimientos del otro. Es decir saber comprender porque la otra persona se siente así y preguntarse cómo me sentiría yo si me estuviera pasando lo mismo que a esa persona.



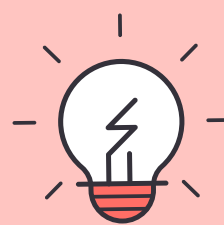
¿De qué sirve tener empatía?

La empatía hace que las personas se ayuden entre sí. Tiene que ver con preocuparse por los demás y ayudarlos de la mejor manera.



¿Cómo es una persona empática?

Es una persona que sabe cómo identificarse con otra persona. Sabe escuchar a los demás, entender sus problemas y emociones.



Recuerda que:

La empatía es una actitud positiva que permite establecer relaciones saludables, generando una mejor convivencia entre los individuos.



Podemos lograrlo entre todos

CONVIVENCIA ESCOLAR BÁSICA
LICEO JOSÉ VICTORINO LASTARRIA

